

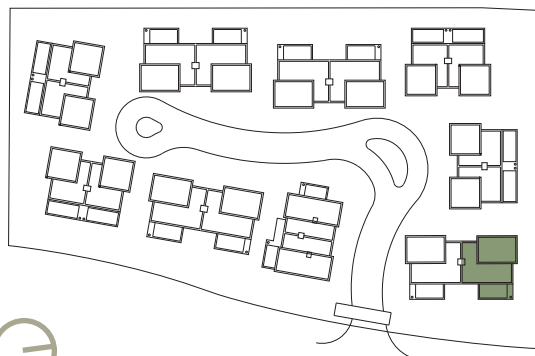
CASA 02 / TIPO A / 4D

PLANTA BAJA

208m²

A cotejar con Ing. Agrimensor

PLANTA BAJA	84 m ²
PLANTA ALTA	98 m ²
LAVADERO	5 m ²
GALERÍA	21 m ²
PARCELA	351 m ²



La presente información es preliminar, orientativa y no vinculante, quedando sujeta a las modificaciones que por causas técnicas, naturales o impuestas por las autoridades pertinentes pudieran ocurrir al ajustar el proyecto definitivo. Las imágenes pueden presentar diferencias con la versión final real y las medidas definitivas surgirán del plano a realizar por el Ing. Agrimensor. La Dirección de Obra se reserva el derecho, en forma unilateral y en cualquier momento, a modificar las terminaciones que figuran en la ilustraciones, sin ir en detrimento del diseño ni de la calidad. El mobiliario y equipamiento son de carácter ilustrativo y no forman parte de las unidades. Antes de adquirir unidades, solicite el vendedor/promotor la información técnica necesaria a efectos de confirmar los datos obtenidos y poder tomar una decisión informada. Las áreas están consideradas según los criterios de APPCU.

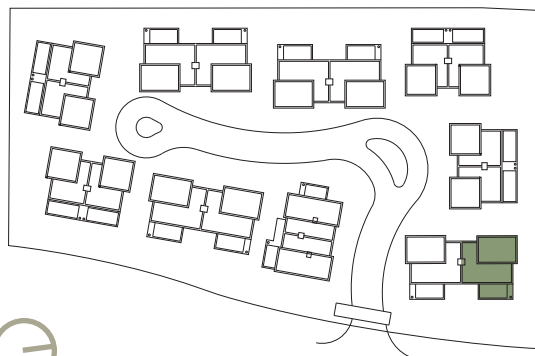
CASA 02 / TIPO A / 4D

PLANTA ALTA

208m²

A cotejar con Ing. Agrimensor

PLANTA BAJA	84 m ²
PLANTA ALTA	98 m ²
LAVADERO	5 m ²
GALERÍA	21 m ²
PARCELA	351 m ²



La presente información es preliminar, orientativa y no vinculante, quedando sujeta a las modificaciones que por causas técnicas, naturales o impuestas por las autoridades pertinentes pudieran ocurrir al ajustar el proyecto definitivo. Las imágenes pueden presentar diferencias con la versión final real y las medidas definitivas surgirán del plano a realizar por el Ing. Agrimensor. La Dirección de Obra se reserva el derecho, en forma unilateral y en cualquier momento, a modificar las terminaciones que figuran en la ilustraciones, sin ir en detrimento del diseño ni de la calidad. El mobiliario y equipamiento son de carácter ilustrativo y no forman parte de las unidades. Antes de adquirir unidades, solicite el vendedor/promotor la información técnica necesaria a efectos de confirmar los datos obtenidos y poder tomar una decisión informada. Las áreas están consideradas según los criterios de APPCU.

